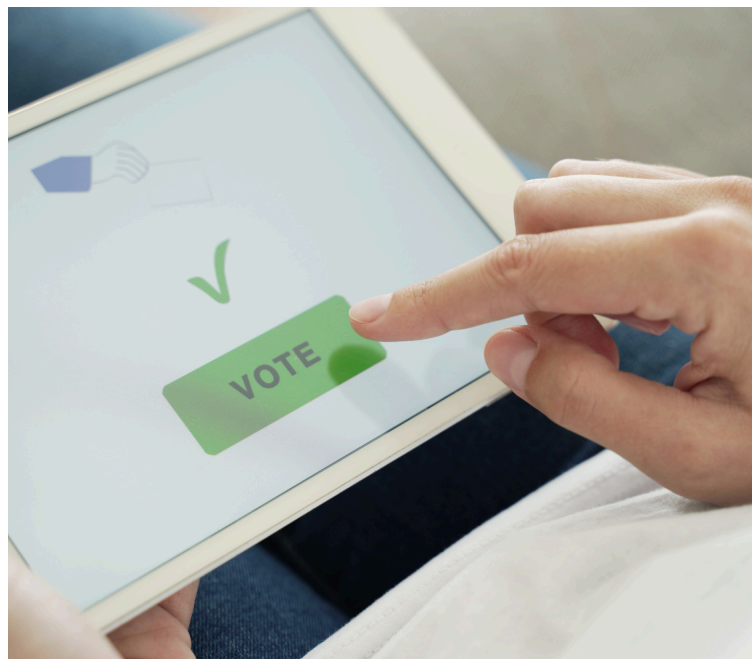


Participação Cidadã: Como acessar o e-Cidadania e opinar nas Consultas Públicas do Senado

O Portal e-Cidadania, do Senado Federal, permite que todo cidadão participe do processo legislativo opinando em projetos de lei, propondo ideias legislativas e interagindo em audiências públicas. Desde novembro de 2024, o acesso passou a ser realizado exclusivamente pelo login GOV.BR, garantindo segurança e validação da identidade.



O que é possível fazer no e-Cidadania:

- Consulta Pública: votar SIM ou NÃO em proposições em tramitação.
- Ideia Legislativa: sugerir novas leis e apoiar propostas de outros cidadãos.
- Eventos Interativos: enviar perguntas e acompanhar audiências ao vivo.

Passo a passo para participar:

1. Acesse: <https://www12.senado.leg.br/ecidadania>
2. Clique em “**Consulta Pública**”.
3. Faça login via **GOV.BR**.
4. Busque o projeto pelos filtros disponíveis (palavra-chave, tipo, número, ano).
5. Registre seu voto.
 - Cada usuário pode votar **uma vez por proposição**.
 - O voto **não pode ser alterado** após confirmação.

As opiniões são enviadas aos gabinetes dos parlamentares e ajudam a medir a percepção social, ainda que sem caráter vinculativo.

Reforma Tributária Sancionada: Implantação e Transição em 2026

Nos dias 13 e 14 de janeiro de 2026, o governo federal sancionou as leis que concluem a regulamentação da Reforma Tributária do consumo, instituindo o IBS (Imposto sobre Bens e Serviços) e a CBS (Contribuição sobre Bens e Serviços), que substituirão cinco tributos atuais.

Pontos centrais da Reforma:

- Substituição de PIS, Cofins, IPI, ICMS e ISS pelo IBS + CBS.
- Criação do Comitê Gestor do IBS, responsável pela arrecadação, compensação e distribuição do tributo entre estados e municípios.
- Normas gerais para ITCMD, ITBI e COSIMP.

O governo também lançou a Plataforma Digital da Reforma Tributária, que centraliza manuais, calculadoras e monitoramento em tempo real.

Nova Tabela do Imposto de Renda 2026: isenção até R\$ 5 mil

Em vigor desde 1º de janeiro de 2026, a nova tabela do IR garante isenção total para quem recebe até R\$ 5.000 mensais.

Principais mudanças:

- Isenção total até R\$ 5.000.
- Redução gradual entre R\$ 5.000,01 e R\$ 7.350.
- Acima disso, mantém-se a tabela progressiva tradicional (7,5% a 27,5%).

Os efeitos serão percebidos nos contracheques pagos a partir de fevereiro e impactarão a Declaração do IRPF 2027 (ano-base 2026).

PARTICIPAÇÃO DA AMBEP NA CONSULTA PÚBLICA DA PREVIC

A AMBEP participou oficialmente da Consulta Pública da Previc^o 01/2025 da Previc, focada em atualizar a Resolução Previc 23 (2023) (regras de investimentos e governança). As mudanças visam fortalecer a supervisão, critérios ASG e transparência nos fundos de pensão., contribuindo com sugestões técnicas para a nova resolução que orientará a supervisão e regulação das entidades fechadas de previdência complementar. A entidade esteve entre as instituições representativas que colaboraram efetivamente para o aperfeiçoamento normativo. Esta participação marcou um momento inédito: foi a primeira vez que a AMBEP atuou de forma técnica e estruturada em um processo regulatório, por meio de um Grupo de Trabalho composto pela Célula Parlamentar e pela Coordenação Jurídica. O engajamento reforça o compromisso institucional da AMBEP em defender os interesses dos associados, promovendo transparência e contribuir para um ambiente regulatório mais seguro e equilibrado.

“A PREVIC recebeu 251 propostas ao texto pelo canal da consulta pública. As sugestões vieram de participantes/assistidos, de dirigentes das EFPC, das associações de previdência (APEP, Abrapp e AMBEP), do mercado financeiro (Associação Brasileira das Entidades dos Mercados Financeiro e de Capitais - Anbima e Instituto Brasileiro de Governança Corporativa - IBGC) e da área de sustentabilidade ambiental (SIS - Soluções Inclusivas Sustentáveis). Após análise técnica, 49 contribuições (23% do total) foram incorporadas. "O resultado é uma Resolução que leva o setor a melhorar cada vez mais". aponta Ricardo Pena.

Acesse a matéria aqui: <https://www.gov.br/previc/pt-br/noticias/mais-uma-entrega-resolucao-previc-23-atualizada-em-investimentos-criterios-asg-diversidade-e-comunicacao>

Acompanhamento AMBEP

A Célula Parlamentar da AMBEP segue monitorando as principais proposições legislativas que afetam diretamente os participantes da Petros e o sistema de previdência complementar.

AGENDA LEGISLATIVA AMBEP 2025

Para garantir transparência, organização institucional e acompanhamento contínuo das pautas estratégicas, a AMBEP disponibiliza sua **Agenda Legislativa 2025**, documento que reúne:

- Proposições prioritárias
- Temas estruturantes para os participantes da Petros
- Estratégia de atuação
- Cronograma e metodologia de acompanhamento parlamentar

Acesse a Agenda Legislativa AMBEP 2025 aqui:

👉 <https://www.ambep.org.br/wp-content/uploads/2025/04/Agenda-Legislativa-AMBEP-2025.pdf>



Escaneie o código para acessar nossas Listas de Transmissão de cada UR